

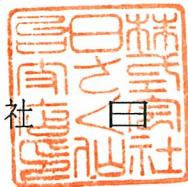
仙南最終処分場建設予定地地質調査業務委託

報 告 書

平成7年3月

仙南地域広域行政事務組合

株式会社



株式会社

## I 調査概要

### 1-1 はしがき

本調査は、仙南地域広域事務所より御依頼のあった「仙南最終処分場建設予定地地質調査業務委託」を株式会社日さくが実施したものであります。

ここに現場作業並びに解析検討が終了しましたので、これらの結果をとりまとめ御提出致します。

### I-2 調査内容

調査件名：仙南最終処分場建設予定地地質調査業務委託

調査場所：宮城県白石市郡山字黒山地内

調査者：仙南地域広域事務組合

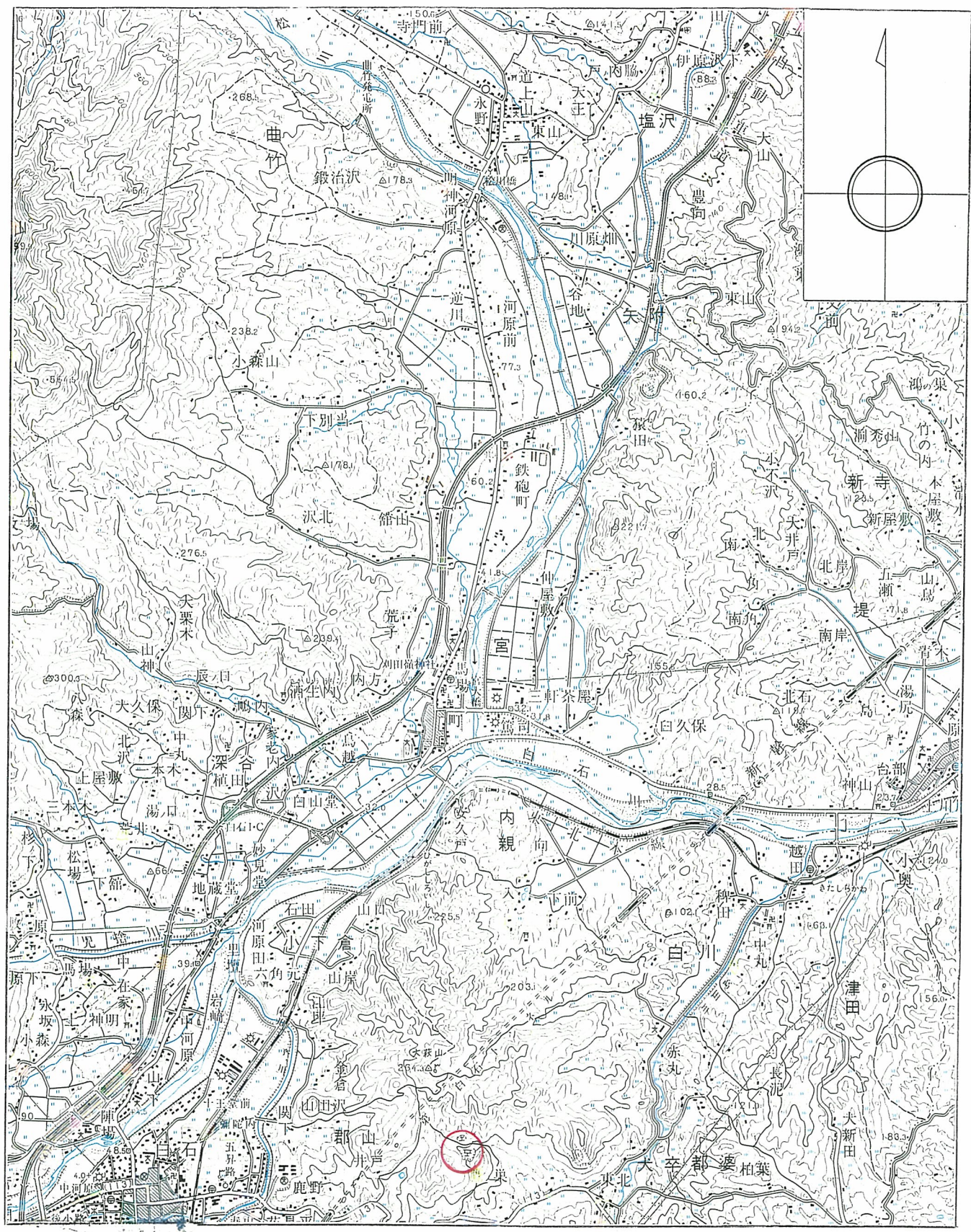
調査期間：自 平成6年12月15日  
至 平成7年 3月25日

調査目的：本調査は、仙南最終処分場の整備計画を進めるにあたり、仙南最終処分場建設予定地の地質等に関する資料を得ることを目的とする。

調査数量：調査数量表のとおり。

担 当：株式会社 日さく 仙台支店  
主任技術者：館山省吾  
現場代理人：千葉 譲  
解析・報告書：小泉 勇  
館山省吾  
遠藤康仁





1 : 50,000

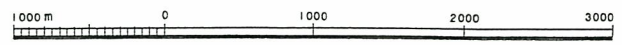


図 1.1 調 査 位 置 図



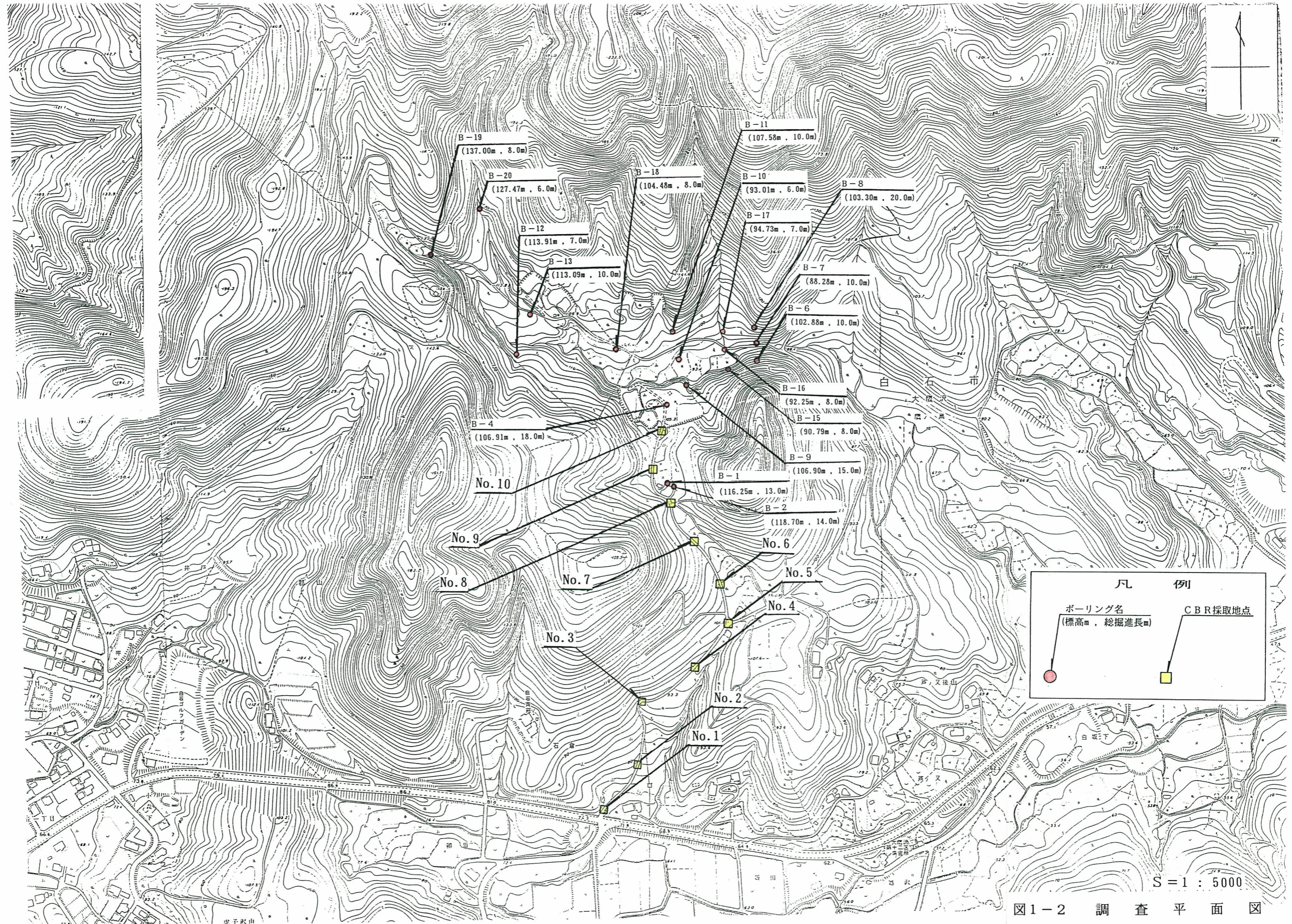


図1-2 調査平面図



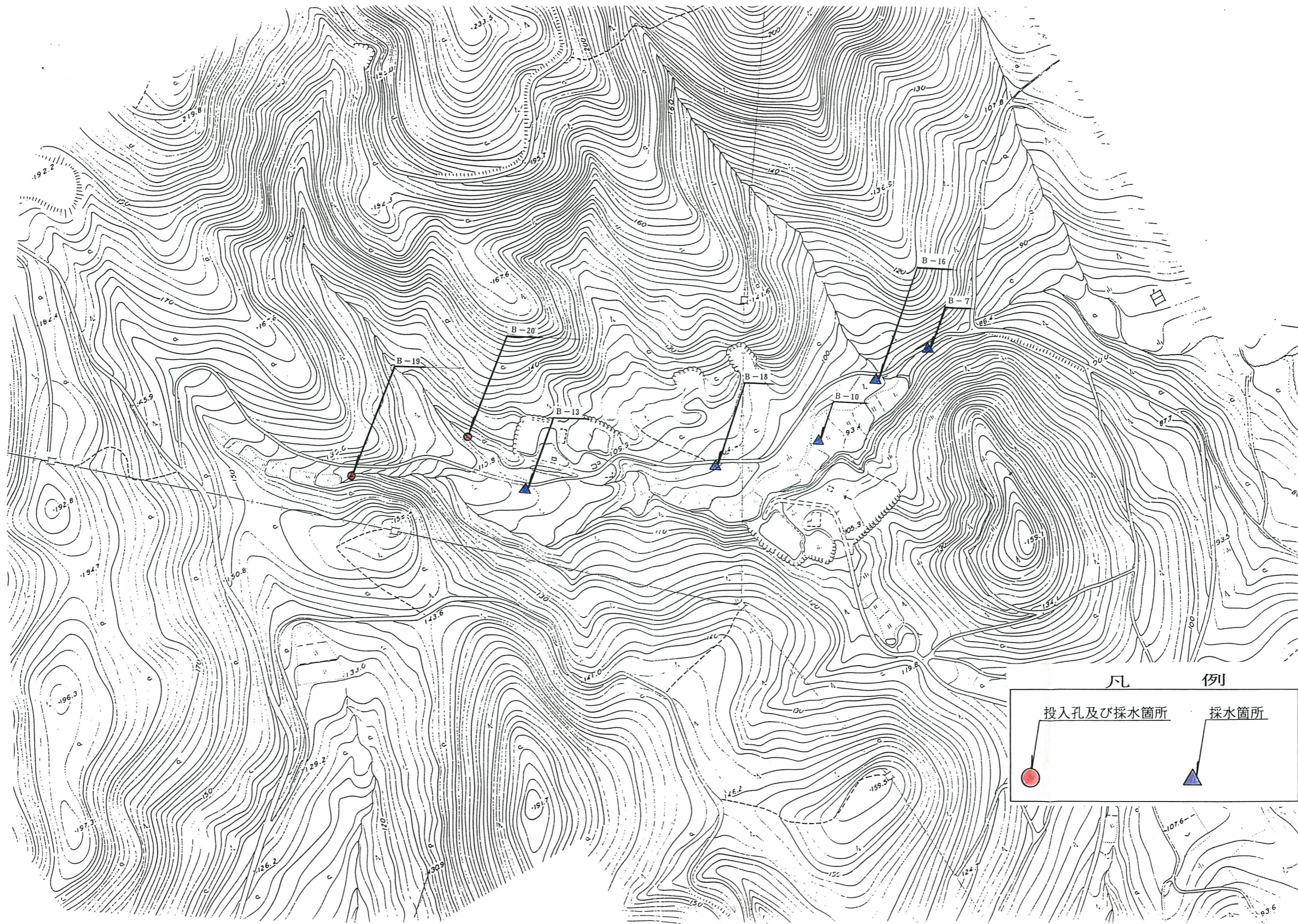


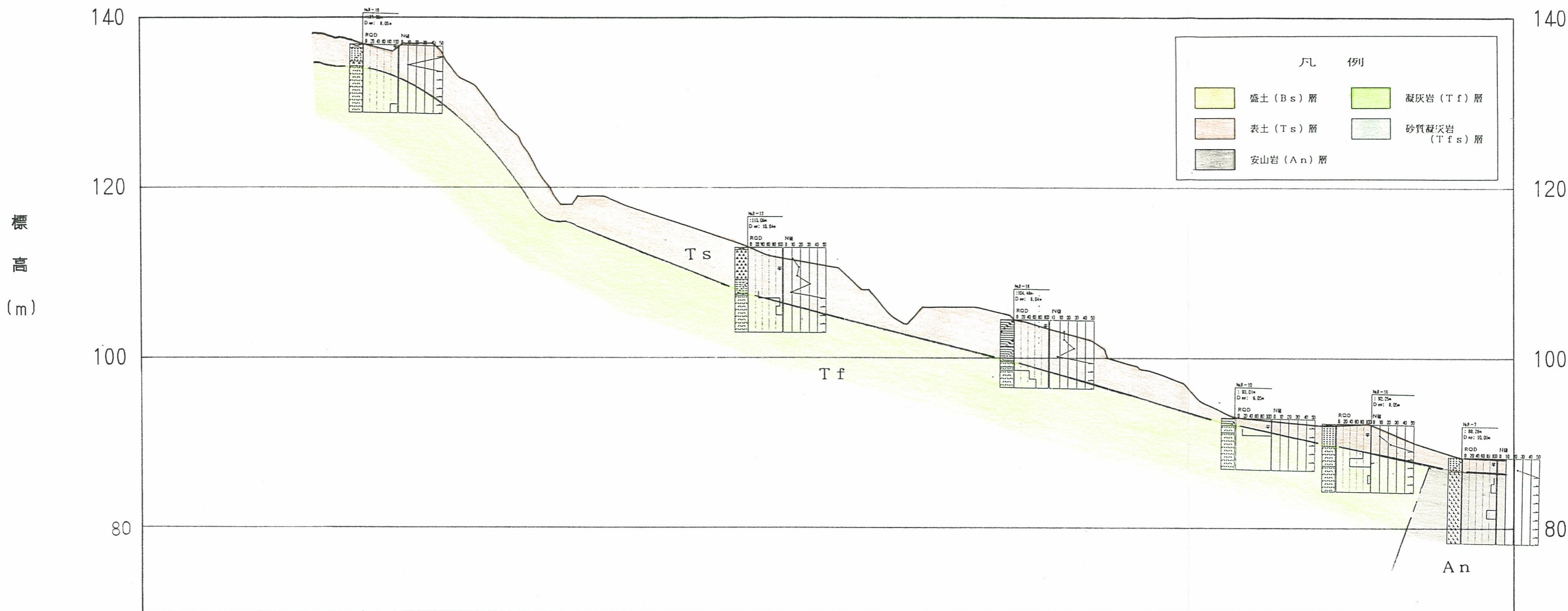
図 3-11 地下水追跡調査平面図



F - F' 断面

Scale H = 1 : 2000

V = 1 : 500



測 点 No.	地 盤 高 (m)	单 距 離 (m)	追 加 距 離 (m)
9	137.33	3.90	3.90
3	135.88	15.10	19.00
4	137.00	14.00	33.00
5	137.00	4.00	37.00
6	137.00	4.00	41.00
7	137.00	4.00	45.00
8	137.00	4.00	49.00
9	137.00	4.00	53.00
10	137.00	4.00	57.00
11	137.00	4.00	61.00
12	137.00	4.00	65.00
13	137.00	4.00	69.00
14	137.00	4.00	73.00
15	137.00	4.00	77.00
16	137.00	4.00	81.00
17	137.00	4.00	85.00
18	137.00	4.00	89.00
19	137.00	4.00	93.00
20	137.00	4.00	97.00
21	137.00	4.00	101.00
22	137.00	4.00	105.00
23	137.00	4.00	109.00
24	137.00	4.00	113.00
25	137.00	4.00	117.00
26	119.00	12.70	129.70
27	118.00	8.60	138.30
28	113.09	58.30	196.60
29	112.00	9.50	206.10
30	110.50	34.40	240.50
31	108.88	19.50	260.00
32	105.00	10.00	270.00
33	104.00	9.00	279.00
34	106.00	7.00	286.00
35	106.00	7.00	293.00
36	106.00	7.00	300.00
37	106.00	25.00	325.00
38	105.98	16.60	341.60
39	104.48	6.90	348.50
40	103.50	8.90	357.40
41	102.00	21.70	379.10
42	101.00	9.00	388.10
43	100.00	1.40	389.50
44	99.00	13.40	402.90
45	98.00	4.00	406.90
46	98.00	6.70	413.60
47	97.00	10.00	423.60
48	95.00	7.30	430.90
49	93.01	16.20	447.10
50	92.00	42.20	489.30
51	92.25	21.60	510.90
52	90.00	21.20	532.10
53	88.28	21.70	553.80
54			
55			

图 3-12 推定地質断面图 (6)



















# ボーリング柱状図

JACIC様式Ge101

調査名 仙南最終処分場建設予定地地質調査業務委託

ボーリングNo.									
----------	--	--	--	--	--	--	--	--	--

事業・工事名

シートNo.

ボーリング名	B-7	調査位置	白石市郡山字黒岩地内	北緯	
発注機関	仙南地域広域行政事務組合	調査期間	平成7年1月12日～平成7年1月18日	東経	
調査業者名	株式会社 日さく 022-252-5111	主任技師	館山省吾	現場代理人	千葉 謙
孔口標高	88.28m	角	180° 上下 90°	コア鑑定者	橋野 剛
総掘進長	10.00m	度	0°	ボーリング責任者	千葉 謙
方向	北 0° 西 270° 東 90° 南 180°		地盤勾配	試錐機	カノーKR-150
			鉛直 90°	エンジン	ポンプ

標尺 (m)	標高 (m)	深度 (m)	柱状図	岩種区分	色調	硬軟	割れ目の形状	風化	変質	記号	コア採取率 -X- (%)	最大コア長 --- cm	RQD - - (%)	岩級区分	孔内水位 (m) / 測定月日	試験		原位置試験 (岩石試験)	室内試験 (岩石試験)	掘進状況									
																(標準貫入)	(N値-深度)			掘進日	掘進速度 (cm/時)	孔径 (mm) / 孔壁保護	コアチューブ/ビット	給圧 (kg)	回転数 (rpm)	送水圧 (kg/cm <sup>2</sup> )	送水量 (l/分)	排水量 (l/分)	
	86.68	1.60		礫混り砂質土 SF-6	茶褐					径最大7cm程度の角礫を含む礫入り砂質土。深度0.40m以浅では、黒褐色を呈し腐植物を混入する。					148 0.70														
2										深度2.80~3.00m 角礫状を呈し、原岩組織がわずかに認められる風化安山岩。			49 (83)		24				2.00										
3										深度3.00~10.00m 全体にコア形状は棒状を呈し、新鮮な安山岩。			53 (84)		50				3.00										
4										亀裂面では一部に酸化汚染の痕跡は認められるが、よく密着している			60 (100)		50				1/13										
5										ハンマーの打撃で金属音を発する			40 (100)		50				5.00										
6										深度2.80~5.00mでは有色鉱物の班晶が際立つ。			26 (72)		50				1/14										
7										非常に新鮮で、造岩鉱物の変質は認められない。			37 (100)		50				6.00										
8													47 (100)		50														
9													25 (100)		50														
10	78.28	10.00		安山岩 An	暗青灰									50					1/17										

株式会社 日さく



















# ボーリング柱状図

JACIC 様式 Ge101

調査名 仙南最終処分場建設予定地地質調査業務委託

ボーリングNo.									
----------	--	--	--	--	--	--	--	--	--

事業・工事名

シートNo.

ボ-リング名	B-12	調査位置	白石市郡山字黒岩地内			北緯		
発注機関	仙南地域広域行政事務組合			調査期間	平成7年2月7日～平成7年2月8日		東経	
調査業者名	株式会社 日さく 022-252-5111	主任技師	館山省吾		現場代理人	千葉 謙	コーア鑑定者	橋野 剛
ボーリング責任者				試錐機	東邦 D-0		ポンプ	
孔口標高	113.91m	角度	180° 上下 0°	方向			地盤勾配	鉛直 90° 水平 0°
総掘進長	7.06m			使用機種			エンジン	

標高 (m)	深度 (m)	柱状図	岩種区分	色調	硬軟	割れ目の形状	風化	記号	コア採取率 (%)	最大コア長 (cm)	RQD (%)	岩級区分	孔内水位 (m) / 測定月日	試験		原位置試験 (岩石試験)	掘進状況									
														(標準貫入)	(N値-深度)		掘進	掘進速度 (cm/時)	孔径 (mm) / 孔壁保護	給圧 (kg)	回転数 (rpm)	送水圧 (kg/cm <sup>2</sup> )	送水量 (l/min)	排水量 (l/min)		
112.36	1.55		産錐 Tt					0.00~0.10m 黒褐色を呈し、植物根を含む表土。 0.10~1.55m 砂質シルト質の円筒状を保持する産錐堆積物。					11.20	11												
110.91	3.00		凝灰岩 Tf		C II	c r 3		短棒~棒状コアとして採取される風化凝灰岩。 亀裂面での酸化汚染が著しい。 1.60m付近は片状を呈する。 棒状コアとして採取される非常に新鮮・堅固な凝灰岩。 L=10~80cmの棒状コアとして採取される。 亀裂は全体に未発達であり、また深度を増すほどよく密着している。 ハンマーの打撃で金属音を発する。 岩組織に含まれる角礫はφmax=3cm程度。					(92) CL		50	4		2.00	一軸							
106.85	7.06		凝灰岩 Tf		A I	a α 1						(100) CH		50	5		3.00									
														50	5		4.00	一軸								
														50	6		5.00									
														50	7											
														50	6											

株式会社 日さく





















