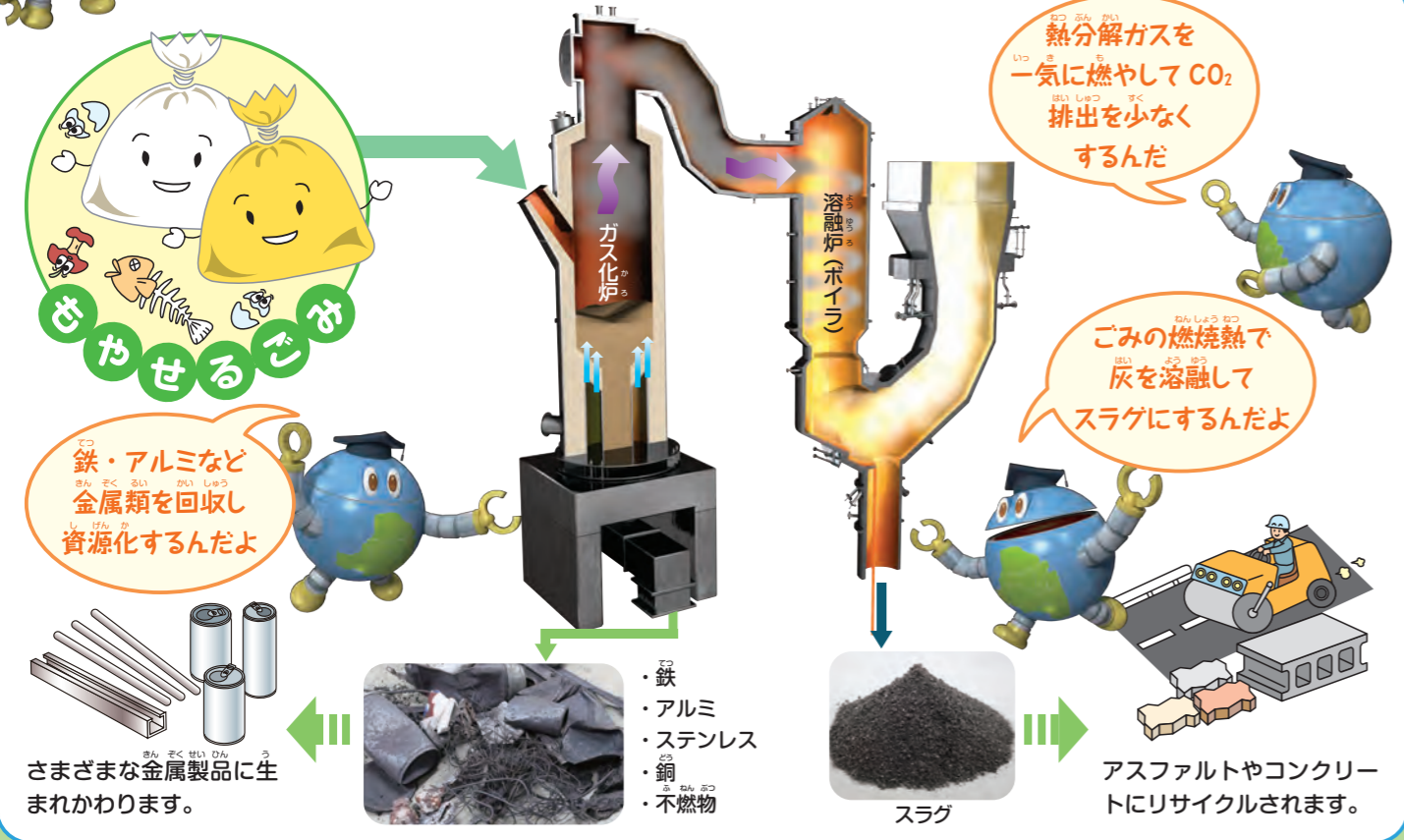


りゅう どう しょう しき か よう ゆう ろ とく ちょう
これが流動床式ガス化溶融炉の特長だよ



かん きょう はつ でん
環境にやさしい発電システムだよ



しょう がっ こう 小学校	ねん 年	ぐみ 組	なまえ なまえ
------------------	---------	---------	------------

ごみ 処理 施設 (熱 回収 施設) へ よう こ そ

せん なん
クリーンセンター



みんなの家から出たごみは、どうなるのかな？

みんなの家から出たごみは、どうなるのかな？

施設を見学しよう

ごみをクリーンに処理されるか



ごみ処理施設（熱回収施設）の流れと設備はこうなっているんだよ！

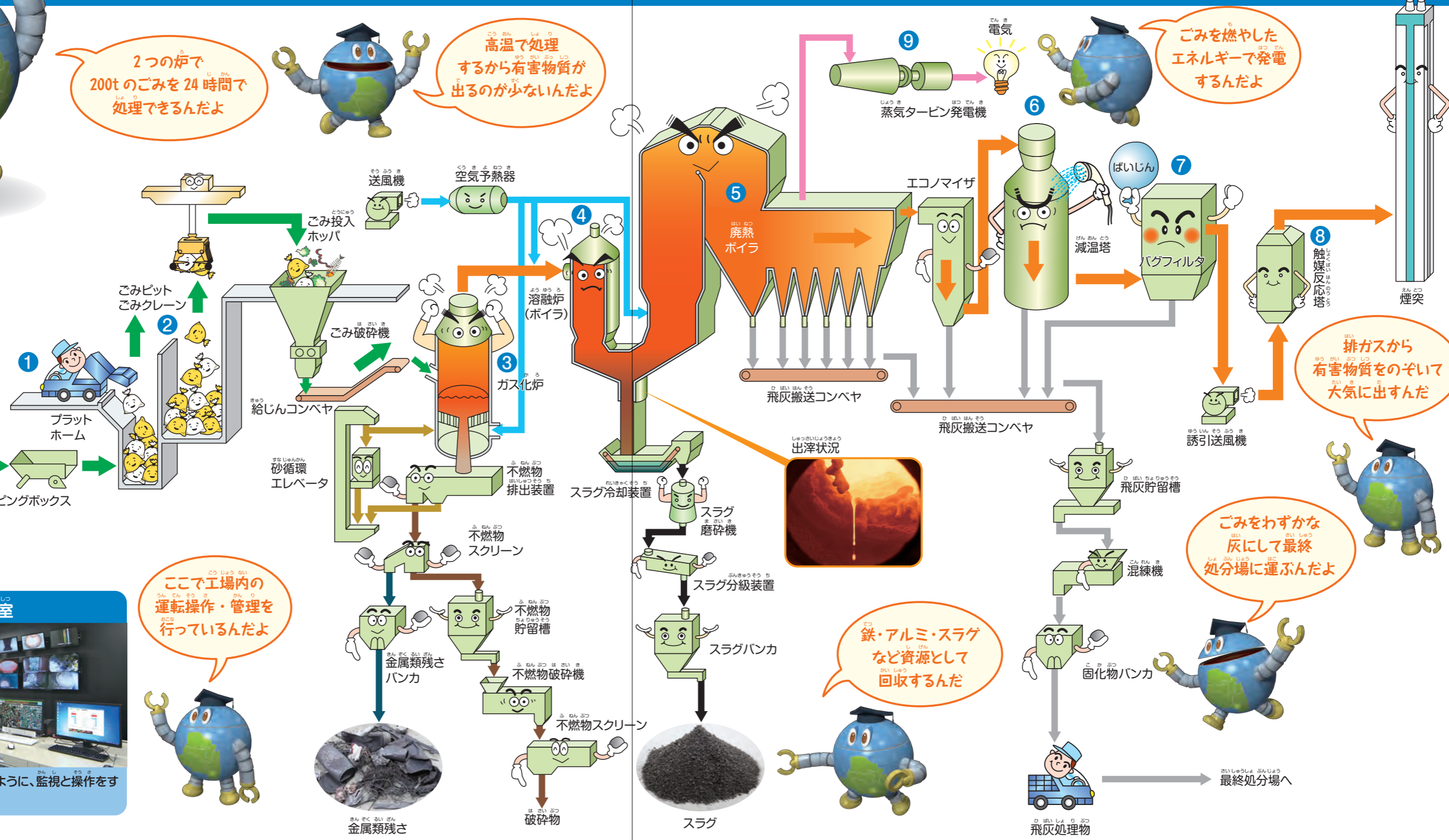


2つの炉で
200tのごみを24時間で
処理できるんだよ

高温で処理
するから有害物質が
出るのが少ないんだよ

ごみを燃やした
エネルギーで発電
するんだよ

- ごみの流れ
- 排ガスの流れ
- 蒸気の流れ
- 空気の流れ
- 飛灰の流れ
- スラグの流れ
- 金属類の流れ
- 不燃物の流れ
- 砂の流れ



ここで工場内の
運転操作・管理を
行っているんだよ

鉄・アルミ・スラグ
など資源として
回収するんだよ

ごみをわずかな
灰にして最終
処分場に運ぶんだよ

1 プラットホーム

運びこまれたごみは、ここで
ごみピットに投入されます。

2 ごみピット・ごみクレーン

ごみクレーンでごみ投入ホッ
パへ運びます。

3 ガス化炉

ごみを500℃～600℃の砂と
まぜ、蒸し焼きにします。

4 熔融炉

1200℃～1300℃の高温で
灰を溶かし、スラグにします。

5 廃熱ボイラ

熔融炉から発生する高温の
排ガスの熱を利用して大量
の蒸気をつくります。

6 減温塔

熱い排ガスに水をかけ温度
を下げます。

7 バグフィルタ

排ガス中のばいじんなど
の有害物質をとり、排ガスを
きれいにします。

8 触媒反応塔

排ガス中にアンモニアをふき
こみほとんどの有害物質を
取りのぞきます。

9 蒸気タービン発電機

ボイラでつくった蒸気でター
ビン発電機を回して電気を
つくります。